

# Inwestuj sprytnie

Invest  
smart

Investiere  
schlau

[www.rudaslaska.pl](http://www.rudaslaska.pl)



**Korzystaj** z bogactwa wielomilionowej metropolii w mieście położonym w samym sercu Śląska. Ruda Śląska sprytnie łączy siłę potężnej aglomeracji ze spokojną atmosferą i niższym kosztem inwestycji. 4 atrakcyjne tereny w pobliżu DTŚ i A4, głównych szlaków komunikacyjnych, są doskonale pod inwestycje z branży handlowej, produkcyjnej, logistycznej lub usługowej.

**Enjoy** the wealth of the Metropolis in a city located in the very heart of Silesia. Ruda Śląska cleverly combines the strength of the powerful urban agglomeration with a calm atmosphere and lower investment costs. 4 attractive plots of land located in the vicinity of the DTŚ, A4 motorway and the N-S road (partly under construction), these being the major transportation routes, are excellent as investment sites in commerce, manufacturing, logistics and service industries.

**Benutze** die Schätze der Millionenmetropole, die im Herzen Schlesiens liegt. Ruda Śląska verbindet auf eine clevere Weise die Kraft eine riesigen Agglomeration mit einer ruhigen Atmosphäre und niedrigeren Investitionskosten. 4 attraktive Gebiete in der Nähe von DTŚ, A4 und dem realisierten Verkehrsweg N-S, den Hauptkommunikationswegen, sind ideal um in die Handels-Produktions-, Logistik- oder Dienstleistungsbranche zu investieren.

Zobacz ofertę terenów  
See the sites  
Angebot der Investitionsgebiete  
[www.rudaslaska.pl/bukowa](http://www.rudaslaska.pl/bukowa)



## RUDA Śląska



Projekt współfinansowany przez Unię Europejską z Europejskiego Funduszu Rozwoju Regionalnego w ramach Programu Operacyjnego Innowacyjna Gospodarka, 2007-2013.  
Dołaczcie do innowacji.  
Inwestujemy w naszą przyszłość.

# Wybierz Rudę

Choose **Ruda**

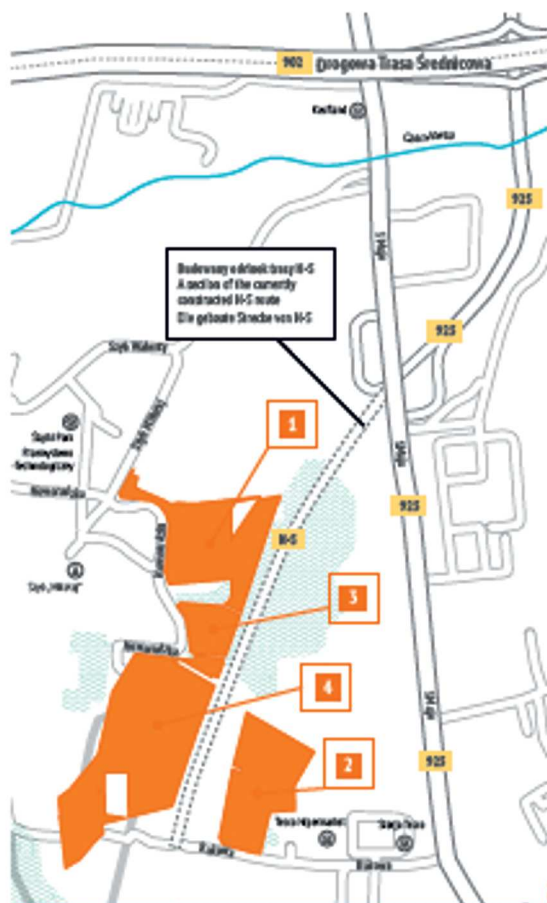
Wähle **Ruda**



- **3 mln** mieszkańców w metropolii i **140 tys** w mieście
- **65%** ludzi w wieku produkcyjnym
- Autostrada **A4, DTŚ**, trasa **N-S**, **7** linii kolejowych (w tym magistralna)
- **2** lotniska w promieniu 40 i 80 km
- blisko **10 tys.** zarejestrowanych firm

- **3,000,000** inhabitants in the metropolis and **140,000** in the city
- **65%** citizens are of working age
- **A4** motorway, **DTŚ** highway, **N-S** route, **7** railway lines (including the main line)
- **2** airports within the radii of 40 and 80 km
- nearly **10,000** registered companies

- **3 Millionen** Einwohner in der Metropole und **140 tausend** in der Stadt
- **65%** Menschen im Produktionsalter
- Autobahn **A4, DTŚ**, Verkehrsweg **N-S**, **7** Bahnverbindungen (darunter auch eine Hauptverbindung)
- **2** Flugplätze im Umfeld von 40 und 80 km
- etwa **10 tausend** eingetragene Firmen



**1** **Teren 4,6 Ha - Produkcja (także energii), usługi, logistyka**  
Site area 4,6 ha - Manufacturing (including energy production), services, logistics  
Gebiet 4,6 ha - Produktion (auch Energie), Dienstleistungen, Logistik

**SPRZEDANE**

**2** **Teren 4,2 Ha - Handel wielkopowierzchniowy, logistyka, biura**  
Site area 4,2 ha - Large-format retailing, logistics, offices  
Gebiet 4,2 ha - Großflächenhandel, Logistik, Büros

**3** **Teren 1,2 Ha - Produkcja, usługi, logistyka**  
Site area 1,2 ha - Manufacturing, services, logistics  
Gebiet 1,2 ha - Produktion, Dienstleistungen, Logistik

**4** **Teren 10,7 Ha - Produkcja, usługi**  
Site area 10,7 ha - Manufacturing, services  
Gebiet 10,7 ha - Produktion, Dienstleistungen

**SPRZEDANE**

Koordinator zespołu ds. obsługi inwestora  
Team coordinator for the Investor Service  
Team-Koordinator für Anlegerbetreuung

**Agnieszka Kubica**  
e-mail: a.kubica@ruda-sl.pl  
+48 601 760 765  
+48 32 244 90 00 / 1260